



## Mit Zuversicht ins neue Jahr

*Sehr geehrte Damen und Herren*

*Ein wirtschaftlich sehr schweres Jahr liegt bald hinter uns und der Weihnachtsurlaub steht kurz bevor. Wir bedanken uns bei unseren Kunden und Geschäftspartnern herzlich für die gute Zusammenarbeit!*

*Das Jahr 2009 wird in den meisten Branchen als Krisenjahr in die Geschichte eingehen. Auch die Andres AG wurde nicht verschont und musste einen massiven Umsatzrückgang verkraften.*

*Nach einem verhältnismässig guten ersten Semester und einem sehr schlechten zweiten Semester können wir mit Stolz sagen, dass wir bis heute keine Entlassung vornehmen mussten. Im Gegenteil, wir konnten unseren ehemaligen Polymechaniker-Lehrling nach seinem erfolgreichen Berufsabschluss unter Vertrag nehmen. Und mit nicht weniger Stolz können wir verkünden, dass dieser Lehrling die beste Lehrabschlussprüfung seiner Berufsgattung innerhalb des Verbandes der schweizerischen Drehteileindustrie, Swiss Precision, absolviert hat!*

*Wir sind zuversichtlich, dass die Talsohle durchschritten ist und im 2010 eine langsame Erholung eintreten wird.*

*Da wir immer noch teilweise Kurzarbeit machen müssen, haben wir kurzfristig beschlossen am Jahresende nur bis am Freitag, den 18. Dezember zu arbeiten. Unser Betrieb bleibt über die Festtage bis und mit Freitag, den 1. Januar 2010 geschlossen. Ab Montag, den 4. Januar sind wir wieder für Sie da.*

*Anstelle von Weihnachtskarten und Geschenken für unsere Kunden überweisen wir auch in diesem Jahr einen Betrag für karitative Zwecke. In diesem Jahr unterstützen wir eine lokale Institution. Das Solothurnische Zentrum Oberwald in Biberist ist ein spezialisiertes Wohn- und Schulzentrum für Kinder, Jugendliche und Erwachsene mit einer schwersten geistigen oder neurologischen und mehrfachen Beeinträchtigung.*

*Wir wünschen Ihnen und Ihren Familien besinnliche und erholsame Festtage und ein erfolgreiches Geschäftsjahr 2010!*

*Freundliche Grüsse  
Dominic Andres  
Andres AG Präzisionsdrehteile*



Schraubenunruh  
mit Spiralfeder



## Comeback in der Uhrenindustrie

In der Ära meines Grossvaters Konstantin Bärtschi hat die heutige Andres AG (und damalige Bärtschi Décolletage AG) praktisch ausschliesslich Schrauben und andere Drehteile für die Uhren- und Brillenindustrie gefertigt. Unsere Firma hatte aus verschiedenen Gründen seit längerer Zeit praktisch keine Teile mehr in diese Branche geliefert. Dank der «Renaissance» der komplexen mechanischen Luxusuhr und dem Interesse einer Manufaktur, haben wir uns an ein Projekt gewagt, welches jetzt langsam erste Früchte trägt.

Wir fertigen neu komplexe Schraubenunruhen (Balanciers) für die Luxusuhrenindustrie. Dies ist eine grosse Herausforderung, welche uns in der Fertigung von High-Tech-Mikroteilen einen weiteren Schritt vorwärts bringt.

## Medizin-Norm ISO 13485

Aufgrund unserer stark wachsenden Tätigkeit im Medizinalsektor und unserer strategischen Absicht, dieses Standbein weiter auszubauen, haben wir uns entschieden neben der ISO 9001:2008 zusätzlich auch die Medizinalnorm ISO 13485 aufzubauen und zu zertifizieren. Das Kick-off Meeting hat bereits im Dezember stattgefunden. Unser Zeitplan sieht vor, dass wir spätestens Ende 2010 die Zertifizierung erlangen.

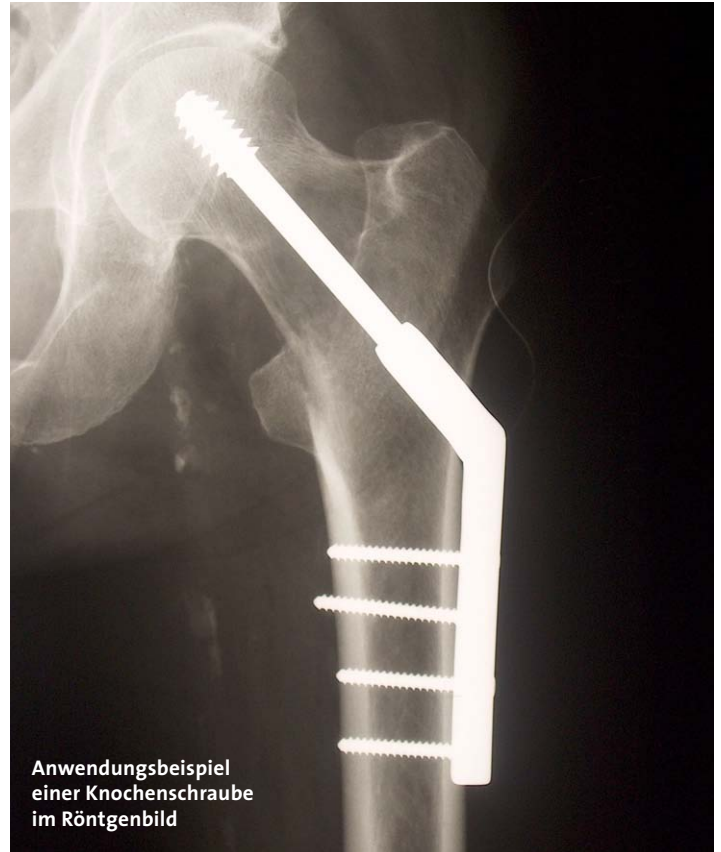
### Was ist ISO 13485?

ISO 13485 ist die internationale Norm für Qualitätsmanagementsysteme. Sie entspricht der schweizerischen bzw. europäischen Norm SN EN ISO 13485:2003. Sie betrifft alle Organisationen, deren Tätigkeiten mit medizinischen Geräten verbunden ist. Nicht nur die Hersteller von Medizinprodukten, sondern auch die Lieferanten, die Zuliefererfirmen, die Vertreiber und die Zwischenhändler (vom Hersteller bis zum Endverbraucher) sind betroffen. Die ISO 13485:2003 stellt eine eigenständige Norm dar und stellt Forderungen im Bereich der Medizinprodukte, die durch die Norm ISO 9001:2000 nicht abgedeckt werden.

### Was sind die wesentlichen Vorteile?

Die ISO 13485:2003-Norm basiert auf ISO 9001:2000. Sie integriert zusätzliche Anforderungen und ändert andere Anforderungen ab:

- Rückverfolgbarkeit



Anwendungsbeispiel einer Knochenschraube im Röntgenbild

- Einhalten der gesetzlichen Anforderungen
- Lenkung der Konzeptionsprozesse (damit sind die Risikoanalyse und die klinischen Versuche integriert)
- Lenkung der speziellen Prozesse (zum Beispiel: Sterilisierung)
- Verbreitung und Anwendung von Warnungen
- Marktbeobachtung
- Sauberkeitskonzepte



## Zentrum Oberwald

Die Stiftung Solothurnisches Zentrum Oberwald begleitet Menschen aller Altersgruppen mit schwersten geistigen, körperlichen und mehrfachen Beeinträchtigungen gezielt und individuell und bietet ihnen für eine kontinuierliche, lebenslange Förderung und Betreuung fachlich kompetente Unterstützung. Sie werden zu einer erweiterten Wahrnehmungs- und Handlungsfähigkeit geführt, damit sie sich in das Alltagsleben integrieren und am Leben teilnehmen können.

Markus Gnägi  
Technik/Produktion

Dominic Andres  
Inhaber/CEO

Rolf Iseli  
Finanzen/Logistik

Wassergasse 11  
CH-4573 Lohn-Ammannsegg  
Schweiz  
Phone: +41 32 677 53 11  
Fax: +41 32 677 53 10  
info@andresag.com  
www.andresag.com



**Andres AG**  
Präzisionsdrehteile